

## Certificat d'authenticité

### Masque noir de justice - Pounou - Gabon

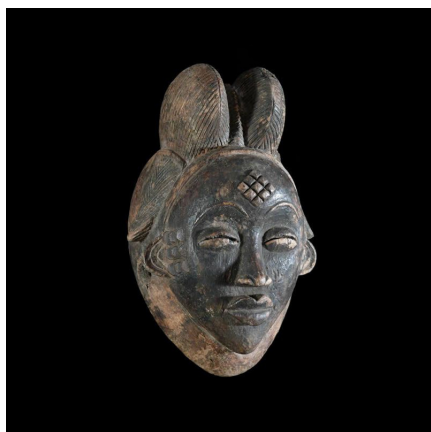
**Résumé** Les masques du Gabon sont souvent dénommés par les noms des rites auxquels ils participent (Bwiti, bwété, byéri, ngil, emboli, okuyi, mukuyi...). Ils interviennent en toute circonstance vitale pour la communauté, rites à caractère social...

---

#### Caractéristiques

<b>Ethnie :</b>	Punu / Bapunu
<b>Pays d'origine :</b>	Gabon
<b>Zone de collecte :</b>	Gabon, Libreville
<b>Ancienneté présumée :</b>	entre 1950 et 1960
<b>Aspect de surface :</b>	d'usage
<b>Etat apparent :</b>	très bon état
<b>Etat de conservation :</b>	dans son jus
<b>Appartenance :</b>	collecte in situ
<b>Test laboratoire :</b>	non testé
<b>Hauteur, en cm :</b>	29
<b>Poids, en grammes :</b>	487
<b>Socle :</b>	non

---



Certifié le 12 août 2024