

## Certificat d'authenticité

### Masque de famille - Bete - Côte d'Ivoire

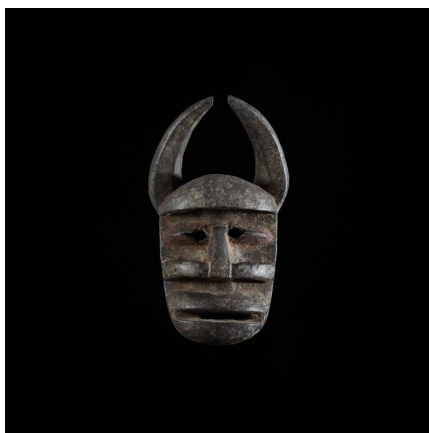
**Résumé** Les masques miniatures, aussi appelés "masques passeport" sont sculptés pour accueillir les esprits ancestraux, à l'instar des grands masques. Leur fonction principale est la protection de la personne qui le porte, en particulier contre la sorcellerie. <p...

---

#### Caractéristiques

<b>Ethnie :</b>	Bete
<b>Pays d'origine :</b>	Côte d'Ivoire
<b>Zone de collecte :</b>	Côte d'Ivoire, Yamoussoukro
<b>Ancienneté présumée :</b>	entre 1960 et 1970
<b>Matière principale :</b>	bois polychrome
<b>Aspect de surface :</b>	d'usage
<b>Etat apparent :</b>	très bon état
<b>Etat de conservation :</b>	dans son jus
<b>Appartenance :</b>	collecte in situ
<b>Test laboratoire :</b>	non testé
<b>Hauteur, en cm :</b>	22
<b>Poids, en grammes :</b>	259
<b>Socle :</b>	non

---



Certifié le 21 oct. 2021