

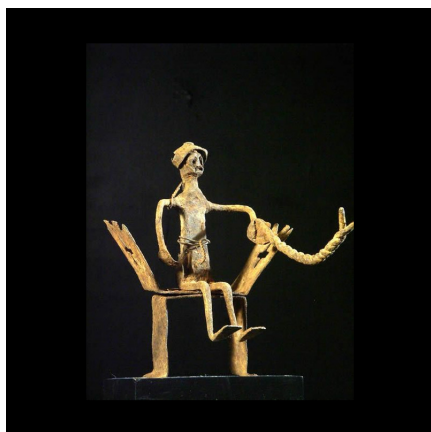
Certificat d'authenticité

Fragment Asen / autel portatif - Ethnie Fon - Benin - Rites

Résumé Petit personnage en fer noir, faisant autrefois partie d'un plateau Asen probablement détérioré par la rouille. L'artiste a su dégager avec un minimum de moyens un visage extrêmement expressif, d'un...

Caractéristiques

Ethnie :	Fon
Pays d'origine :	Bénin
Zone de collecte :	Bénin, Porto-Novo
Ancienneté présumée :	circa 1950
Matière principale :	fer noir
Aspect de surface :	d'usage
Etat apparent :	très bon état
Etat de conservation :	dans son jus
Appartenance :	collecte in situ
Test laboratoire :	non testé
Hauteur, en cm :	12
Poids, en grammes :	325
Socle :	non



Certifié le 27 juil. 2024