

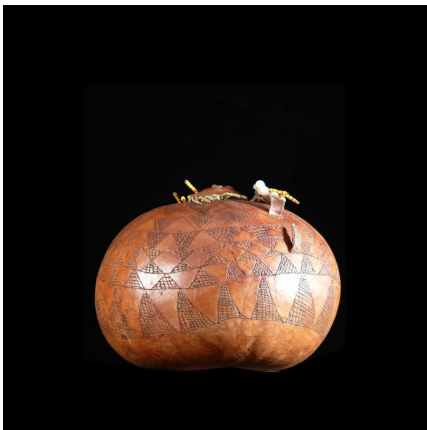
Certificat d'authenticité

Gourde a graines Koessi - Hamer / Bashada

Résumé Ces gourdes sont généralement formées d'un corps végétal en calebasse (famille des cucurbitacées), recouvert ou non, soit de perlage, soit de cuir, soit de fibres végétales tressées. Cette calebasse très ouvragée, provient de Dimieka , dans...

Caractéristiques

Ethnie :	Hammere / Hammar
Pays d'origine :	Éthiopie
Zone de collecte :	Éthiopie, Addis Abeba
Ancienneté présumée :	entre 1970 et 1980
Matière principale :	calebasse
Aspect de surface :	d'usage
Etat apparent :	très bon état
Etat de conservation :	dans son jus
Appartenance :	collecte in situ
Test laboratoire :	non testé
Hauteur, en cm :	23
Poids, en grammes :	200
Socle :	non



Certifié le 28 juin 2022