

## Certificat d'authenticité

### Poterie Anthropomorphe - Lobi - Burkina Faso

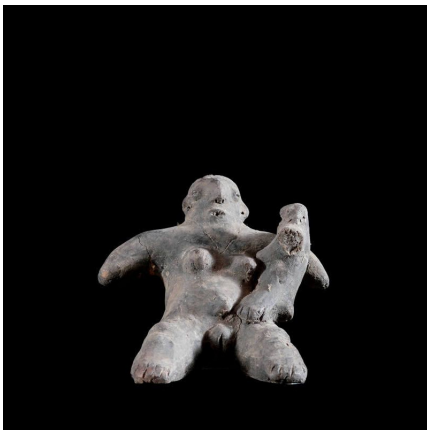
**Résumé** Au Rwanda, Burundi, Ouganda...et comme dans beaucoup d'autres pays africains, ce sont les femmes qui sont les potières. Les hommes sont chargés de l'extraction et du transport de la terre argileuse. Tout le reste revient aux femmes. ...

---

#### Caractéristiques

<b>Ethnie :</b>	Lobi
<b>Pays d'origine :</b>	Burkina Faso
<b>Zone de collecte :</b>	Burkina Faso, Ouagadougou
<b>Ancienneté présumée :</b>	entre 1960 et 1970
<b>Matière principale :</b>	terre cuite
<b>Aspect de surface :</b>	d'usage
<b>Etat apparent :</b>	très bon état
<b>Etat de conservation :</b>	dans son jus
<b>Appartenance :</b>	collecte in situ
<b>Test laboratoire :</b>	non testé
<b>Hauteur, en cm :</b>	20
<b>Poids, en grammes :</b>	933
<b>Socle :</b>	non

---



Certifié le 18 mai 2022