

## Certificat d'authenticité

### Masque de ceremonie - Idoma - Nigeria

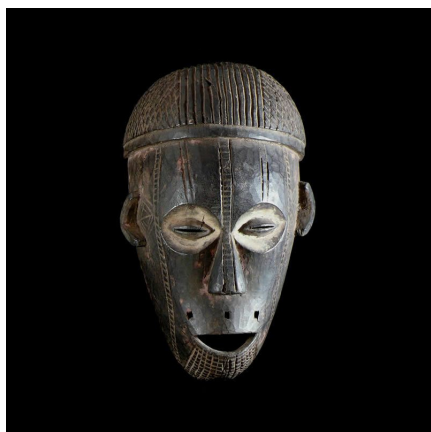
**Résumé** La grande variété des styles existants sur les aires Igala et Idoma, rend difficile l'identification et l'attribution de ces derniers. Neyt va même plus loin en disant qu'on ne peut parler d'art Igala ou Idoma tant le morcellement des styles est important.

---

#### Caractéristiques

<b>Ethnie :</b>	Idoma
<b>Pays d'origine :</b>	Nigeria
<b>Zone de collecte :</b>	Nigeria, Abuja
<b>Ancienneté présumée :</b>	entre 1960 et 1970
<b>Aspect de surface :</b>	d'usage
<b>Etat apparent :</b>	très bon état
<b>Etat de conservation :</b>	dans son jus
<b>Appartenance :</b>	collecte in situ
<b>Test laboratoire :</b>	non testé
<b>Hauteur, en cm :</b>	36
<b>Socle :</b>	non

---



Certifié le 13 nov. 2024