

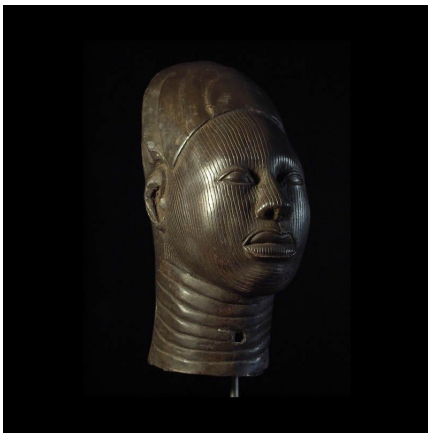
Certificat d'authenticité

Tete d'Oba d'Ife - Nigeria - BIni Edo - Bronze cire perdue

Résumé L'art d'Ifé se caractérise par un réalisme manifeste, un bel équilibre des lignes, et cette sérénité qui émane le plus souvent des représentations de rois ou de reines. Magnifique bronze réalisé selon la technique de coulage en moule à cire perdue. <p...

Caractéristiques

Ethnie :	Bini / Edo
Pays d'origine :	Nigeria
Zone de collecte :	Nigeria, Abuja
Ancienneté présumée :	circa 1950
Matière principale :	alliage bronzier
Aspect de surface :	d'usage
Etat apparent :	très bon état
Etat de conservation :	dans son jus
Appartenance :	collecte in situ
Test laboratoire :	non testé
Hauteur, en cm :	30
Poids, en grammes :	3144
Socle :	non



Certifié le 31 janv. 2023