

## Certificat d'authenticité

### Petite poterie ancienne - Tutsi - Rwanda

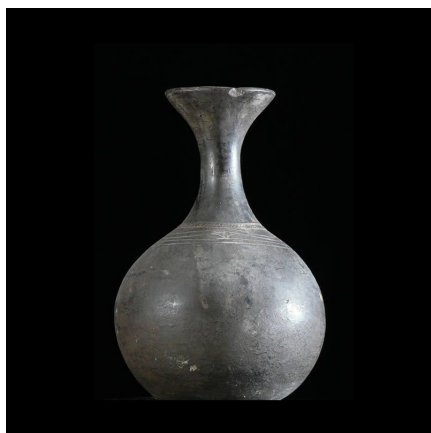
**Résumé** Au Rwanda, Burundi, Ouganda...et comme dans beaucoup d'autres pays africains, ce sont les femmes qui sont les potières. Les hommes sont chargés de l'extraction et du transport de la terre argileuse. Tout le reste revient aux femmes. La glaise...

---

#### Caractéristiques

<b>Ethnie :</b>	Tutsi
<b>Pays d'origine :</b>	Burundi
<b>Zone de collecte :</b>	Burundi, Bujumbura
<b>Ancienneté présumée :</b>	entre 1960 et 1970
<b>Matière principale :</b>	terre cuite
<b>Aspect de surface :</b>	d'usage
<b>Etat apparent :</b>	très bon état
<b>Etat de conservation :</b>	dans son jus
<b>Appartenance :</b>	collecte in situ
<b>Test laboratoire :</b>	non testé
<b>Hauteur, en cm :</b>	22
<b>Poids, en grammes :</b>	800
<b>Socle :</b>	non

---



Certifié le 10 nov. 2024