

## Certificat d'authenticité

### Pendentif amulette vipere - Lobi - Burkina Faso

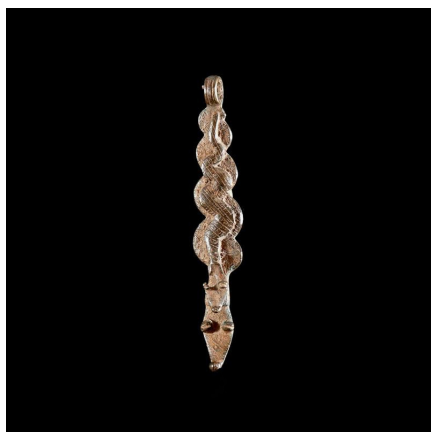
**Résumé** Outre son symbolisme sexuel et masculin, le serpent est généralement considéré comme un trait d'union entre le Ciel et la Terre. Les mythes le décrivent comme un demi-dieu. S'il suscite la crainte et aussi la méfiance du fait de ses...

---

#### Caractéristiques

<b>Ethnie :</b>	Lobi
<b>Pays d'origine :</b>	
<b>Zone de collecte :</b>	Burkina Faso, Ouagadougou
<b>Ancienneté présumée :</b>	circa 1950
<b>Aspect de surface :</b>	d'usage
<b>Etat apparent :</b>	très bon état
<b>Etat de conservation :</b>	dans son jus
<b>Appartenance :</b>	collecte in situ
<b>Test laboratoire :</b>	non testé
<b>Hauteur, en cm :</b>	14
<b>Poids, en grammes :</b>	67
<b>Socle :</b>	non

---



Certifié le 9 nov. 2024