

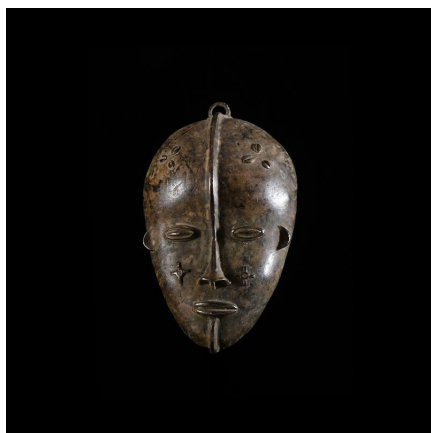
Certificat d'authenticité

Masque en alliage de metal - Baoule - Côte d'Ivoire

Résumé Le cuivre a toujours été un matériau rare et coûteux dans toute l'Afrique. Son emploi, brut ou comme composant principal d'un alliage, était une opération lourde de sens. De plus, la technique de fonte à la cire perdue exigeait les compétences et le...

Caractéristiques

Ethnie :	Baoule / Baule
Pays d'origine :	Côte d'Ivoire
Zone de collecte :	Côte d'Ivoire, Yamoussoukro
Ancienneté présumée :	circa 1950
Matière principale :	alliage bronzier
Aspect de surface :	d'usage
Etat apparent :	très bon état
Etat de conservation :	dans son jus
Appartenance :	ex collection particulière Europe
Test laboratoire :	non testé
Hauteur, en cm :	15
Poids, en grammes :	241
Socle :	non



Certifié le 13 août 2024