

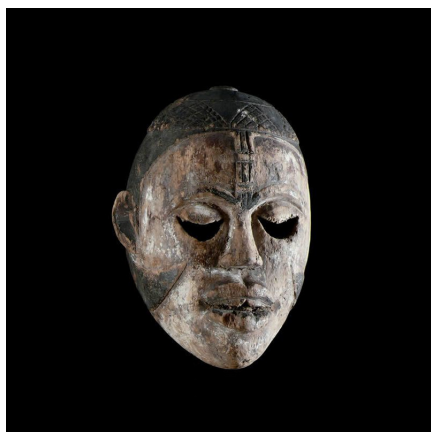
Certificat d'authenticité

Masque rituel - Kongo Yombe - RDC Zaire

Résumé Les masques sont relativement rares chez les Kongo . C'est dans la zone côtière, chez les Vili, Yombe et notamment les Woyo que nous les trouvons. Ces masques sont appelés Ndunga du nom de l'association à laquelle ils...

Caractéristiques

Ethnie :	Kongo / Bakongo
Pays d'origine :	Congo, Rép. Dém.
Zone de collecte :	Congo, Rép. Dém., Kinshasa
Ancienneté présumée :	circa 1950
Aspect de surface :	d'usage
Etat apparent :	très bon état
Etat de conservation :	dans son jus
Appartenance :	ex collection particulière Europe
Test laboratoire :	non testé
Hauteur, en cm :	27
Poids, en grammes :	
Socle :	non



Certifié le 30 sept. 2025