

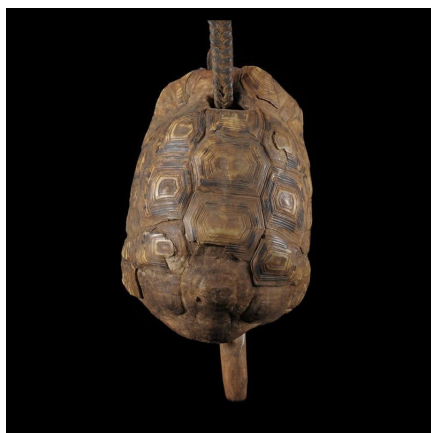
Certificat d'authenticité

Cloche a betail Poli - Daassanetch / Bashada - Ethiopie

Résumé La plupart des cloches sont fabriquées en métal plié. Mais on en trouve aussi dans d'autres matériaux : graines de palmier, corne, carapaces de tortues... Ce sont des outils essentiels pour les bergers, et la taille de la cloche varie en fonction de celle de...

Caractéristiques

| | |
|-------------------------------|------------------------|
| Ethnie : | Dassanetch / Dassanech |
| Pays d'origine : | Éthiopie |
| Zone de collecte : | Éthiopie, Addis Abeba |
| Ancienneté présumée : | circa 1950 |
| Matière principale : | carapace de tortue |
| Aspect de surface : | d'usage |
| Etat apparent : | très bon état |
| Etat de conservation : | dans son jus |
| Appartenance : | collecte in situ |
| Test laboratoire : | non testé |
| Hauteur, en cm : | 19 |
| Poids, en grammes : | 250 |
| Socle : | non |



Certifié le 15 juin 2024