

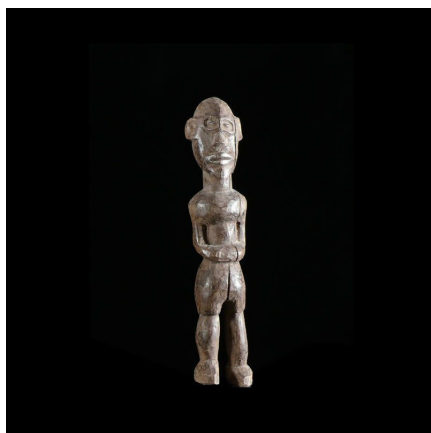
Certificat d'authenticité

Statue Colon - Photo Africaine - Lobi - Burkina Faso

Résumé Au début, les colons étaient des statuettes teintes avec des teintures végétales, représentant les blancs tels que perçus par les artisans africain, à travers le filtre des canons esthétiques traditionnels. Avec le contact des images pieuses,...

Caractéristiques

Ethnie :	Lobi
Pays d'origine :	
Zone de collecte :	Burkina Faso, Ouagadougou
Ancienneté présumée :	entre 1950 et 1960
Matière principale :	bois
Aspect de surface :	d'usage
Etat apparent :	très bon état
Etat de conservation :	dans son jus
Appartenance :	collecte in situ
Test laboratoire :	non testé
Hauteur, en cm :	27
Poids, en grammes :	232
Socle :	non



Certifié le 10 nov. 2024