

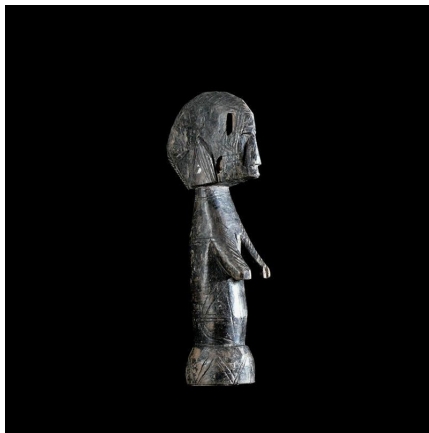
Certificat d'authenticité

Poupee Biiga - Mossi - Burkina Faso - Poupees d'Afrique

Résumé "Ces sculptures, dont l'utilisation est à la fois sacrée et profane, présentent une conception plastique hautement maîtrisée qui, simplifiant à l'essentiel la forme, en développe les éléments fondamentaux avec équilibre et légèreté. Le cou de la figurine est toujours fort..."

Caractéristiques

Ethnie :	Mossi
Pays d'origine :	Burkina Faso
Zone de collecte :	Burkina Faso, Ouagadougou
Ancienneté présumée :	entre 1950 et 1960
Matière principale :	bois
Aspect de surface :	d'usage
Etat apparent :	très bon état
Etat de conservation :	dans son jus
Appartenance :	collecte in situ
Test laboratoire :	non testé
Hauteur, en cm :	13
Poids, en grammes :	255
Socle :	non



Certifié le 19 mai 2022