

## Certificat d'authenticité

### Balai de devin - Luba ? - RDC Zaire

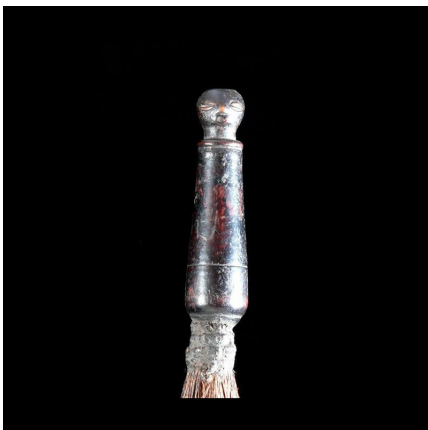
**Résumé** Petit objet cérémoniel composé d'un manche en bois sculpté avec une touffe de fibres. Ce genre de petit balai servait généralement soit pour les autels, soit pour les pratiques divinatoires.

---

#### Caractéristiques

<b>Ethnie :</b>	Luba / Baluba
<b>Pays d'origine :</b>	Congo, Rép. Dém.
<b>Zone de collecte :</b>	Congo, Rép. Dém., Kinshasa
<b>Ancienneté présumée :</b>	entre 1950 et 1960
<b>Matière principale :</b>	bois
<b>Aspect de surface :</b>	d'usage
<b>Etat apparent :</b>	très bon état
<b>Etat de conservation :</b>	dans son jus
<b>Appartenance :</b>	collecte in situ
<b>Test laboratoire :</b>	non testé
<b>Hauteur, en cm :</b>	44
<b>Socle :</b>	non
<b>Frais de port :</b>	71

---



Certifié le 15 mai 2021