

## Certificat d'authenticité

### Autel echelle des esprits - Dogon - Mali - Mythologie Africaine

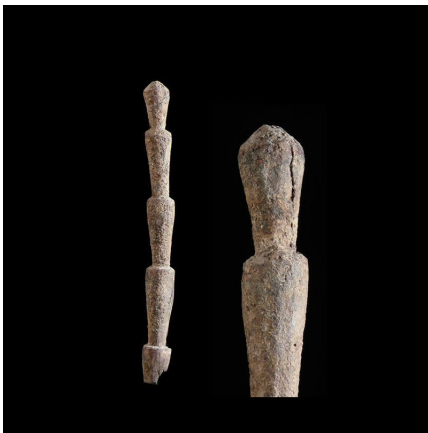
**Résumé** Ces échelles miniatures sont employées sur les autels familiaux aux côtés des statues d'ancêtres et des poteries rituelles destinées au repos de l'âme des ancêtres disparus. Ces petites échelles symbolisent les marches que ceux-ci sont censés gravir pour arriver dans l'au-delà. <br>

---

#### Caractéristiques

<b>Ethnie :</b>	Dogon
<b>Pays d'origine :</b>	Mali
<b>Zone de collecte :</b>	Mali, Bamako
<b>Ancienneté présumée :</b>	circa 1950
<b>Matière principale :</b>	bois
<b>Aspect de surface :</b>	d'usage
<b>Etat apparent :</b>	très bon état
<b>Etat de conservation :</b>	dans son jus
<b>Appartenance :</b>	collecte in situ
<b>Test laboratoire :</b>	non testé
<b>Hauteur, en cm :</b>	30
<b>Poids, en grammes :</b>	361
<b>Socle :</b>	non

---



Certifié le 19 avril 2021