

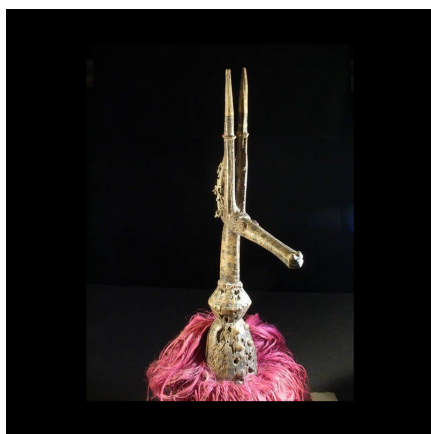
## Certificat d'authenticité

### Masque cimier Adone - Kurumba Mossi - Burkina - Masques africain

**Résumé** Collection particulière Alain Chatenet \* Il s'agit d'un cimier de danse représentant une antilope, appelé ADONE par les Kurumbas qui sont assimilés aux Mossi. Ce <a...

#### Caractéristiques

<b>Ethnie :</b>	Kurumba
<b>Zone de collecte :</b>	Burkina Faso, Ouagadougou
<b>Ancienneté présumée :</b>	entre 1950 et 1960
<b>Aspect de surface :</b>	d'usage
<b>Etat apparent :</b>	très bon état
<b>Etat de conservation :</b>	dans son jus
<b>Appartenance :</b>	ex collection particulière Europe
<b>Test laboratoire :</b>	non testé
<b>Hauteur, en cm :</b>	98
<b>Socle :</b>	non



Certifié le 25 mai 2024