

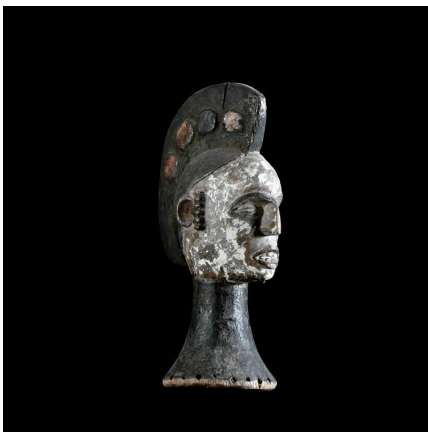
Certificat d'authenticité

Masque cimier - Ibo / Igbo - Nigeria - Masques africains

Résumé Durant la saison sèche, les masques sont de sortie dans toute la région Ibo, par centaines, de formes et d'usage très variés. Masques casques, cimier, superstructures, masques de tissus, les thèmes semblent infinis. Seul un petit nombre a fait...

Caractéristiques

Ethnie :	Igbo / Ibo
Pays d'origine :	Nigeria
Zone de collecte :	Nigeria, Abuja
Ancienneté présumée :	circa 1950
Aspect de surface :	d'usage
Etat apparent :	très bon état
Etat de conservation :	dans son jus
Appartenance :	ex collection particulière Europe
Test laboratoire :	non testé
Hauteur, en cm :	26
Socle :	non



Certifié le 9 août 2022