

## Certificat d'authenticité

### Masque noir de justice Ikwara - Pounou / Tsangui - Gabon

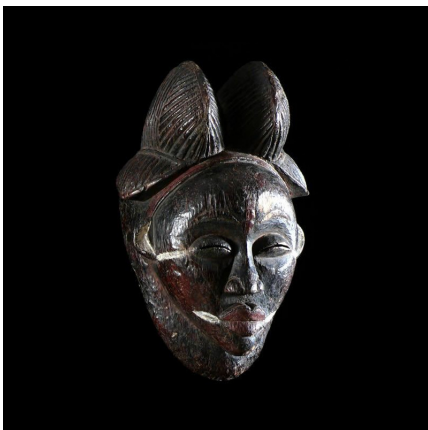
**Résumé** Les masques du Gabon sont souvent dénommés par les noms des rites auxquels ils participent (Bwiti, bwété, byéri, ngil, emboli, okuyi, mukuyi...) Ils interviennent en toute circonstance vitale pour la communauté, rites à caractère social...

---

#### Caractéristiques

<b>Ethnie :</b>	Punu / Bapunu
<b>Pays d'origine :</b>	Gabon
<b>Zone de collecte :</b>	Gabon, Libreville
<b>Ancienneté présumée :</b>	entre 1950 et 1960
<b>Aspect de surface :</b>	d'usage
<b>Etat apparent :</b>	très bon état
<b>Etat de conservation :</b>	dans son jus
<b>Appartenance :</b>	ex collection particulière Europe
<b>Test laboratoire :</b>	non testé
<b>Hauteur, en cm :</b>	37
<b>Poids, en grammes :</b>	
<b>Socle :</b>	non

---



Certifié le 31 janv. 2023