

## Certificat d'authenticité

### Gardien triple de reliquaire Biery - Fang / Ntumu - Gabon

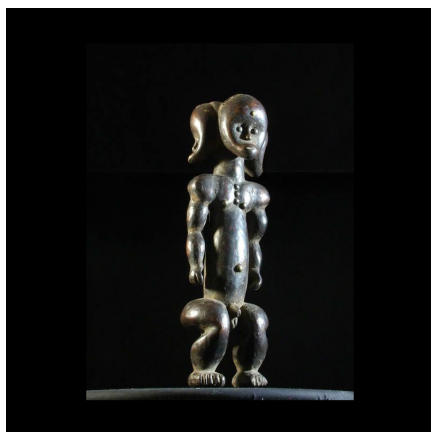
**Résumé** Les figures de reliquaires Biery sont certainement les plus mystérieuses et emblématiques de l'art Africain. Le culte du Biery (culte des ancêtres) était pratiqué dans tous les villages Fang , aussi bien au Sud...

---

#### Caractéristiques

<b>Ethnie :</b>	Fang
<b>Pays d'origine :</b>	Gabon
<b>Zone de collecte :</b>	Gabon, Libreville
<b>Ancienneté présumée :</b>	entre 1980 et 1990
<b>Aspect de surface :</b>	d'usage
<b>Etat apparent :</b>	très bon état
<b>Etat de conservation :</b>	dans son jus
<b>Appartenance :</b>	collecte in situ
<b>Test laboratoire :</b>	non testé
<b>Hauteur, en cm :</b>	40
<b>Poids, en grammes :</b>	984
<b>Socle :</b>	non

---



Certifié le 25 mai 2024