

## Certificat d'authenticité

### Bracelet Cylindrique en Bronze - Senoufo - Côte d'Ivoire

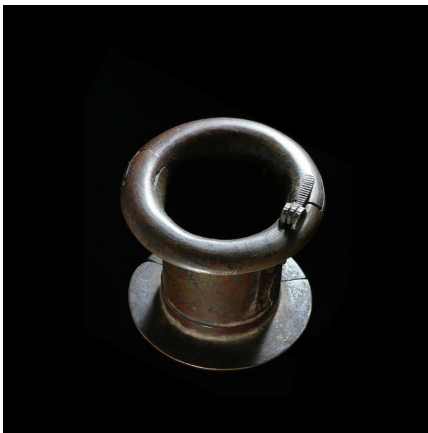
**Résumé** Ce type de bracelet cylindrique, étroit et haut, s'ouvrant en deux par un système de charnières et maintenu fermé par une clavette, est un classique chez les Sénoufo de la région de Korhogo . Ce sont les femmes qui le portent...

---

#### Caractéristiques

<b>Ethnie :</b>	Senoufo / Senoufo
<b>Pays d'origine :</b>	Côte d'Ivoire
<b>Zone de collecte :</b>	Côte d'Ivoire, Yamoussoukro
<b>Ancienneté présumée :</b>	circa 1950
<b>Matière principale :</b>	alliage bronzier
<b>Aspect de surface :</b>	d'usage
<b>Etat apparent :</b>	très bon état
<b>Etat de conservation :</b>	dans son jus
<b>Appartenance :</b>	collecte in situ
<b>Test laboratoire :</b>	non testé
<b>Hauteur, en cm :</b>	10
<b>Poids, en grammes :</b>	800
<b>Socle :</b>	non

---



Certifié le 25 mars 2023