

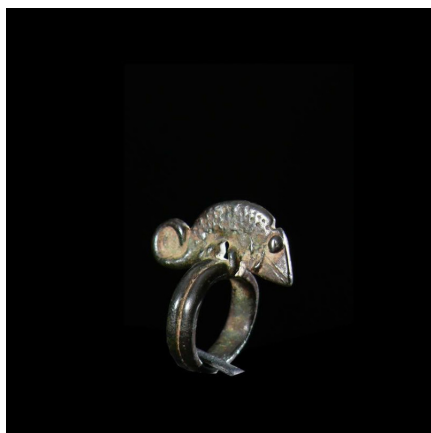
Certificat d'authenticité

Bague amulette cameleon - Lobi - Burkina Faso

Résumé La croyance veut que le caméléon puisse être responsable de la maladie ou de la mort d'un enfant, et ce chez de nombreuses ethnies (Lobi, Senoufo, Gurunsi, Bwa, Bobo...) Les femmes travaillant aux champs en ont la plus grande crainte. Pour rendre les pouvoirs...

Caractéristiques

| | |
|-------------------------------|---------------------------|
| Ethnie : | Lobi |
| Pays d'origine : | |
| Zone de collecte : | Burkina Faso, Ouagadougou |
| Ancienneté présumée : | entre 1950 et 1960 |
| Matière principale : | alliage bronzier |
| Aspect de surface : | d'usage |
| Etat apparent : | très bon état |
| Etat de conservation : | dans son jus |
| Appartenance : | collecte in situ |
| Test laboratoire : | non testé |
| Hauteur, en cm : | 4 |
| Poids, en grammes : | 21 |
| Socle : | non |



Certifié le 10 nov. 2024