

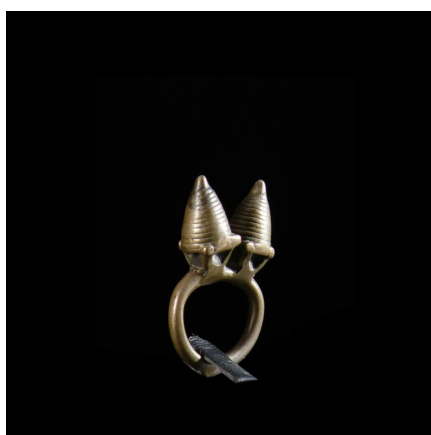
Certificat d'authenticité

Bague amulette double cône - Dogon - Mali

Résumé Les bagues surmontées d'un ou de deux cônes sont typiquement Dogon . André Blandin , dans son livre " Bronzes et autres...

Caractéristiques

Ethnie :	Dogon
Zone de collecte :	Mali, Bamako
Ancienneté présumée :	entre 1950 et 1960
Matière principale :	alliage bronzier
Aspect de surface :	d'usage
Etat apparent :	très bon état
Etat de conservation :	dans son jus
Appartenance :	collecte in situ
Test laboratoire :	non testé
Hauteur, en cm :	4
Poids, en grammes :	21
Socle :	non



Certifié le 9 nov. 2024