

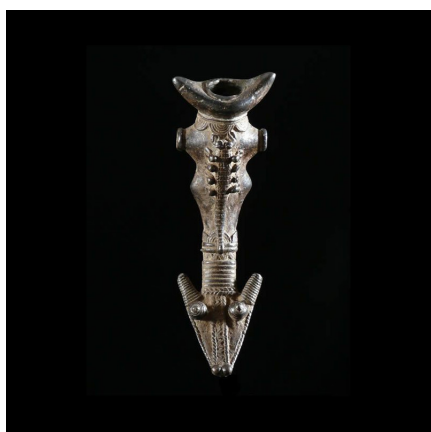
Certificat d'authenticité

Sifflet en bronze - Lobi / Gan - Burkina Faso - Aerophones

Résumé On jouait de ces sifflets à plusieurs pour accompagner les danses. Ils étaient aussi utilisés pour la chasse ou la guerre. Les sifflets sont très souvent réalisés en bois, parfois en bronze, et aussi en ivoire. Voir un...

Caractéristiques

| | |
|-------------------------------|---------------------------|
| Ethnie : | Lobi |
| Pays d'origine : | |
| Zone de collecte : | Burkina Faso, Ouagadougou |
| Ancienneté présumée : | entre 1950 et 1960 |
| Matière principale : | alliage bronzier |
| Aspect de surface : | d'usage |
| Etat apparent : | très bon état |
| Etat de conservation : | dans son jus |
| Appartenance : | collecte in situ |
| Test laboratoire : | non testé |
| Hauteur, en cm : | 15 |
| Poids, en grammes : | 190 |
| Socle : | non |



Certifié le 13 août 2024