

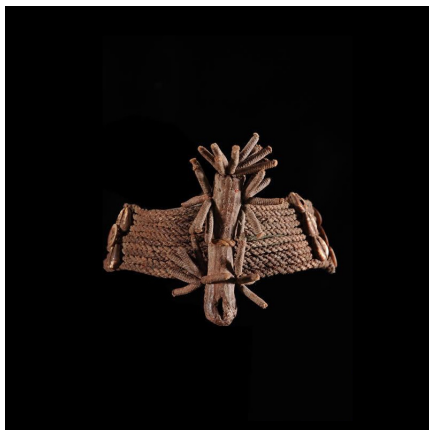
Certificat d'authenticité

Poupee Brassard en cuir - Kirdi ? - Cameroun - Poupees d'Afrique

Résumé Encore une variante de toutes les poupées de fertilité que nous connaissons. Celle-ci, dont l'origine reste approximative, proviendrait de l'aire Kirdi. L'attribution reste donc fragile. Ces poupées se présentent...

Caractéristiques

Ethnie :	Kirdi
Pays d'origine :	Cameroun
Zone de collecte :	Cameroun, Yaoundé
Ancienneté présumée :	entre 1970 et 1980
Matière principale :	cuir ou peau
Aspect de surface :	d'usage
Etat apparent :	très bon état
Etat de conservation :	dans son jus
Appartenance :	collecte in situ
Test laboratoire :	non testé
Hauteur, en cm :	26
Poids, en grammes :	40
Socle :	non



Certifié le 24 août 2019