

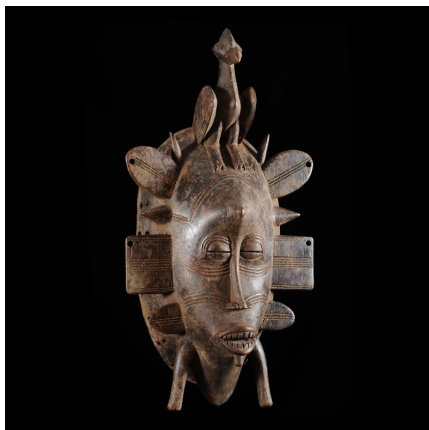
Certificat d'authenticité

Masque Kpeliye Poro - Senoufo - Côte d'Ivoire

Résumé Kpeliyé'e (visage danseur acrobate) ou Kodaliyé'e (face du Kodal) sont les deux appellations de ce type de [Masque Africain - Galerie Musée Bruno...](http://www.bruno-mignot.com/galleries/18-masques-afrique "Masque Africain - Galerie Musée Bruno...")

Caractéristiques

Ethnie :	Senoufo / Senoufo
Pays d'origine :	Côte d'Ivoire
Zone de collecte :	Côte d'Ivoire, Yamoussoukro
Ancienneté présumée :	entre 1960 et 1970
Matière principale :	bois
Aspect de surface :	d'usage
Etat apparent :	très bon état
Etat de conservation :	dans son jus
Appartenance :	collecte in situ
Test laboratoire :	non testé
Hauteur, en cm :	33
Socle :	non



Certifié le 27 juil. 2021