

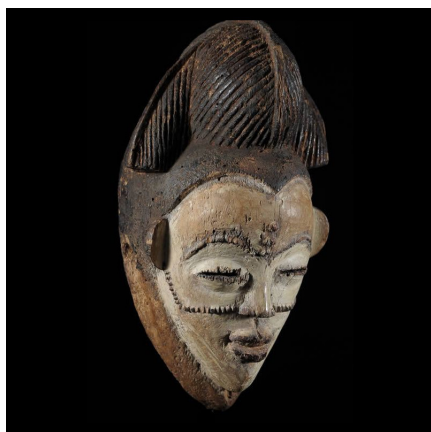
Certificat d'authenticité

Masque Mukuyi - Punu / Tsangui - Gabon

Résumé Les masques du Gabon sont souvent dénommés par les noms des rites auxquels ils participent (Bwiti, bwété, byéri, ngil, emboli, okuyi, mukuyi...). Ils interviennent en toute circonstance vitale pour la communauté, rites à caractère social...

Caractéristiques

Ethnie :	Punu / Bapunu
Pays d'origine :	Gabon
Zone de collecte :	Gabon, Libreville
Ancienneté présumée :	circa 1950
Matière principale :	bois polychrome
Aspect de surface :	d'usage
Etat apparent :	très bon état
Etat de conservation :	dans son jus
Appartenance :	collection privée Bruno Mignot
Test laboratoire :	non testé
Hauteur, en cm :	33
Socle :	non



Certifié le 12 août 2024