

## Certificat d'authenticité

### Gourde a graines Koessi - Hamer / Bashada

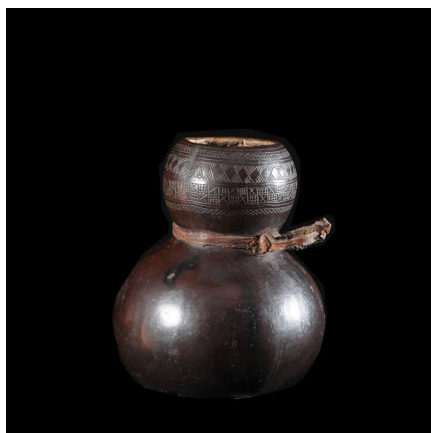
**Résumé** Ces gourdes sont généralement formées d'un corps végétal en calebasse (famille des cucurbitacées), recouvert ou non, soit de perlage, soit de cuir, soit de fibres végétales tressées. Cette calebasse très ouvragée, provient de Dimieka , dans...

---

#### Caractéristiques

<b>Ethnie :</b>	Hammere / Hammar
<b>Pays d'origine :</b>	Éthiopie
<b>Zone de collecte :</b>	Éthiopie, Addis Abeba
<b>Ancienneté présumée :</b>	entre 1970 et 1980
<b>Matière principale :</b>	calebasse
<b>Aspect de surface :</b>	d'usage
<b>Etat apparent :</b>	très bon état
<b>Etat de conservation :</b>	dans son jus
<b>Appartenance :</b>	ex collection particulière E. Dupuy
<b>Test laboratoire :</b>	non testé
<b>Hauteur, en cm :</b>	14
<b>Poids, en grammes :</b>	66
<b>Socle :</b>	non

---



Certifié le 9 nov. 2024