

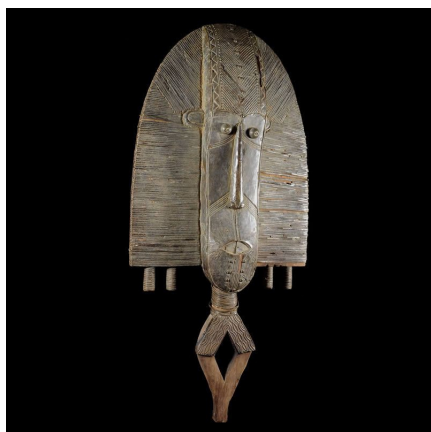
Certificat d'authenticité

Reliquaire Bwiti - Kota / Mahongwe - Gabon - Reliquaire africain

Résumé Les Kota ou Bakota (pluriel) , ainsi que les Mahongwé vivent à l'est du Gabon, et sont réputés pour leurs reliquaires. Initialement, les Kota avaient habitude de laisser leurs morts exposés aux éléments, dans...

Caractéristiques

Ethnie :	Mahongwe / Hongwe
Pays d'origine :	Gabon
Zone de collecte :	Gabon, Libreville
Ancienneté présumée :	entre 1950 et 1960
Aspect de surface :	d'usage
Etat apparent :	très bon état
Etat de conservation :	dans son jus
Appartenance :	ex collection particulière Europe
Test laboratoire :	non testé
Hauteur, en cm :	85
Poids, en grammes :	5500
Socle :	non



Certifié le 26 févr. 2024