

## Certificat d'authenticité

### Masque Kilume - Songye - RDC Zaire - Masques africains

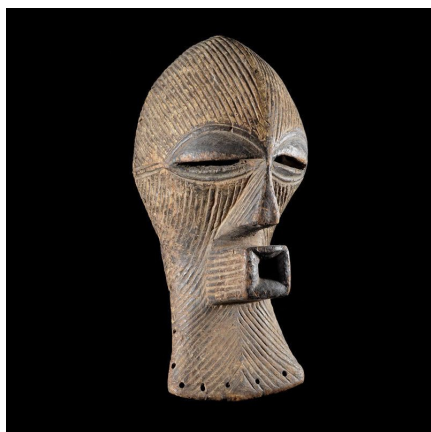
**Résumé** Les masques Bifwebe (kifwebe au singulier) font partie des objets de cérémonie de la société du même nom ( bwadi ka kifwebe ) qui joue encore aujourd'hui un rôle prestigieux parmi les Songyés de l'Est. Les membres de cette société sont les...

---

#### Caractéristiques

<b>Ethnie :</b>	Songye / Basongje
<b>Pays d'origine :</b>	Congo, Rép. Dém.
<b>Zone de collecte :</b>	Congo, Rép. Dém., Kinshasa
<b>Ancienneté présumée :</b>	circa 1950
<b>Aspect de surface :</b>	d'usage
<b>Etat apparent :</b>	très bon état
<b>Etat de conservation :</b>	dans son jus
<b>Appartenance :</b>	collecte in situ
<b>Test laboratoire :</b>	non testé
<b>Hauteur, en cm :</b>	46
<b>Socle :</b>	oui

---



Certifié le 18 mai 2024