

## Certificat d'authenticité

### Pot Tabac de Chef - Baoule - Côte d'Ivoire

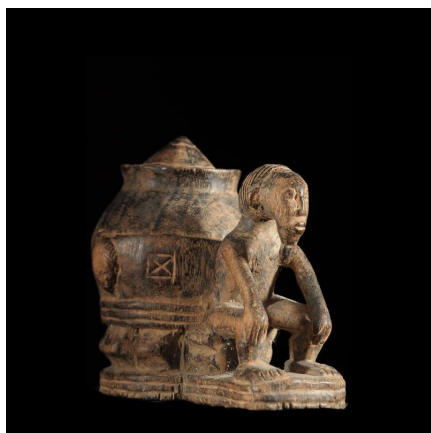
**Résumé** Généralement ce sont les hommes qui s'adonnent au tabac mais il arrive aussi que les femmes fument aussi dans certaines sociétés féminines. Le tabac, cultivé sur de petits lopins de terre, constitue une monnaie d'échange courante et fort appréciée, notamment...

---

#### Caractéristiques

<b>Ethnie :</b>	Baoule / Baule
<b>Pays d'origine :</b>	Côte d'Ivoire
<b>Zone de collecte :</b>	Côte d'Ivoire, Yamoussoukro
<b>Ancienneté présumée :</b>	entre 1950 et 1960
<b>Matière principale :</b>	bois
<b>Aspect de surface :</b>	d'usage
<b>Etat apparent :</b>	très bon état
<b>Etat de conservation :</b>	dans son jus
<b>Appartenance :</b>	collecte in situ
<b>Test laboratoire :</b>	non testé
<b>Hauteur, en cm :</b>	71
<b>Poids, en grammes :</b>	277
<b>Socle :</b>	non

---



Certifié le 29 janv. 2023