

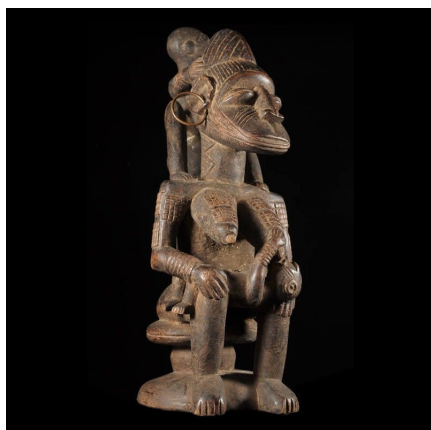
Certificat d'authenticité

Maternite Okishi - Afo - Nigeria - Statues africaines

Résumé Selon JB Bacquart, les statues appelées Okishi sont utilisées par les membres de la société Alanya Beshi lors des festivités annuelles liées aux rites de fertilité. Debout ou assises, elles sont la représentation de femmes...

Caractéristiques

Ethnie :	Afo
Pays d'origine :	Nigeria
Zone de collecte :	Nigeria, Abuja
Ancienneté présumée :	entre 1960 et 1970
Aspect de surface :	d'usage
Etat apparent :	très bon état
Etat de conservation :	dans son jus
Appartenance :	collecte in situ
Test laboratoire :	non testé
Hauteur, en cm :	60
Poids, en grammes :	1800
Socle :	non



Certifié le 13 nov. 2024