

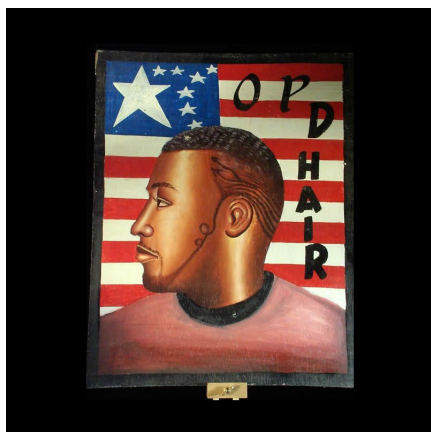
Certificat d'authenticité

Panneau peint de coiffeur - Lome - Togo - Art populaire

Résumé Très belle pièce d'art populaire qui a tendance à disparaître au profit de panneaux plus modernes.
Peinture acrylique sur panneau de contreplaqué. Selon le...

Caractéristiques

Ethnie :	- Artiste contemporain
Pays d'origine :	Togo
Zone de collecte :	Togo, Lomé
Ancienneté présumée :	entre 2000 et 2010
Matière principale :	bois polychrome
Aspect de surface :	d'usage
Etat apparent :	très bon état
Etat de conservation :	dans son jus
Appartenance :	collecte in situ
Test laboratoire :	non testé
Hauteur, en cm :	60
Poids, en grammes :	
Socle :	non



Certifié le 18 juin 2019