

## Certificat d'authenticité

### Lance pierres - Lobi - Burkina Faso - Armes africaines

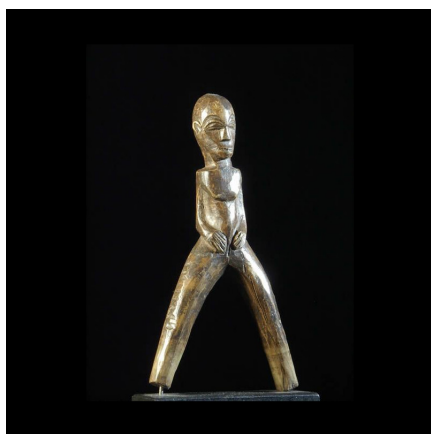
**Résumé** Bois dur, représentation féminine. Très belle patine brillante d'usage. Si vous avez plus d'informations concernant cet objet, son symbolisme, son utilisation rituelle, son ethnie, n'hésitez pas à nous laisser un commentaire en cliquant sur...

---

#### Caractéristiques

<b>Ethnie :</b>	Lobi
<b>Zone de collecte :</b>	Burkina Faso, Ouagadougou
<b>Matière principale :</b>	bois
<b>Aspect de surface :</b>	d'usage
<b>Etat apparent :</b>	très bon état
<b>Etat de conservation :</b>	dans son jus
<b>Appartenance :</b>	collecte in situ
<b>Test laboratoire :</b>	non testé
<b>Socle :</b>	non

---



Certifié le 15 oct. 2024