

## Certificat d'authenticité

### Plaques de palais - Nigeria - Bini Edo - Bronze cire perdue

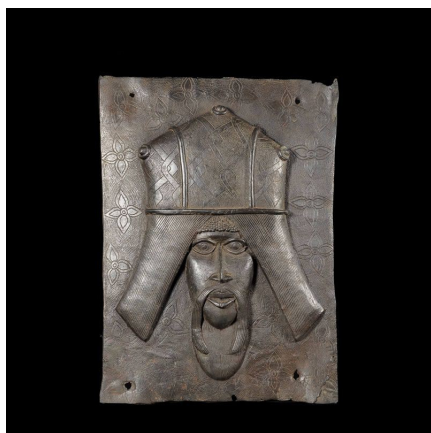
**Résumé** Le Royaume de Bénin , au sud de l'actuel Nigeria , est réputé pour ses magnifiques bronzes et ses sculptures en ivoire. Ces oeuvres constituent l'un des plus grands trésors de l'humanité et figurent parmi les pièces maîtresses des musées du...

---

#### Caractéristiques

<b>Ethnie :</b>	Bini / Edo
<b>Pays d'origine :</b>	Nigeria
<b>Zone de collecte :</b>	Nigeria, Abuja
<b>Ancienneté présumée :</b>	circa 1950
<b>Matière principale :</b>	alliage bronzier
<b>Aspect de surface :</b>	d'usage
<b>Etat apparent :</b>	excellent, muséal
<b>Etat de conservation :</b>	dans son jus
<b>Appartenance :</b>	collection privée Bruno Mignot
<b>Test laboratoire :</b>	non testé
<b>Hauteur, en cm :</b>	49
<b>Poids, en grammes :</b>	10 000
<b>Socle :</b>	non

---



Certifié le 4 juin 2023