

## Certificat d'authenticité

### Gourde a lait - Borana / Gudji - Ethiopie

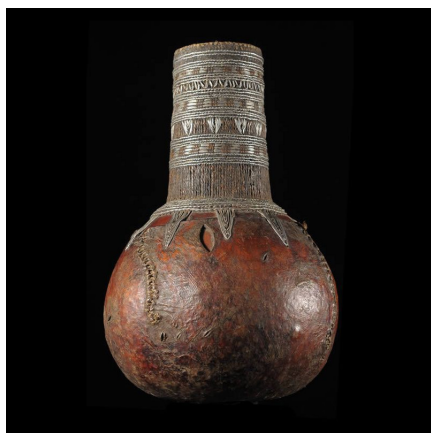
**Résumé** Ces gourdes sont généralement formées d'un corps végétal en calebasse (famille des cucurbitacées), recouvert ou non, soit de perlage, soit de cuir, soit de fibres végétales tressées. Calebasse recouverte de peau, et de fibres tissées enduites d'une gomme...

---

#### Caractéristiques

<b>Ethnie :</b>	Gudji
<b>Pays d'origine :</b>	Éthiopie
<b>Zone de collecte :</b>	Éthiopie, Addis Abeba
<b>Ancienneté présumée :</b>	entre 1960 et 1970
<b>Matière principale :</b>	calebasse
<b>Aspect de surface :</b>	d'usage
<b>Etat apparent :</b>	très bon état
<b>Etat de conservation :</b>	dans son jus
<b>Appartenance :</b>	ex collection particulière E. Dupuy
<b>Test laboratoire :</b>	non testé
<b>Hauteur, en cm :</b>	30
<b>Poids, en grammes :</b>	520
<b>Socle :</b>	non

---



Certifié le 10 févr. 2025