

## Certificat d'authenticité

### Masque ancetre feminin - Lwena / Luvale - Angola

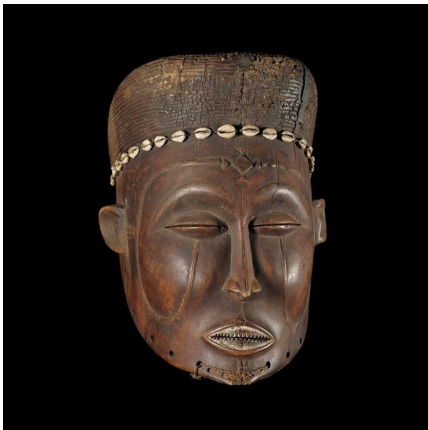
**Résumé** Très proches de Chokwé se situent les Lwena. Le style est très inspiré des masques Chokwé . On retrouve de petites bouches aux dents pointues, la croix frontale. Même les mythes du Pwo se retrouvent...

---

#### Caractéristiques

|                               |                    |
|-------------------------------|--------------------|
| <b>Ethnie :</b>               | Lwena / Luena      |
| <b>Pays d'origine :</b>       | Angola             |
| <b>Zone de collecte :</b>     | Angola, Luanda     |
| <b>Ancienneté présumée :</b>  | entre 1970 et 1980 |
| <b>Aspect de surface :</b>    | d'usage            |
| <b>Etat apparent :</b>        | très bon état      |
| <b>Etat de conservation :</b> | dans son jus       |
| <b>Appartenance :</b>         | collecte in situ   |
| <b>Test laboratoire :</b>     | non testé          |
| <b>Hauteur, en cm :</b>       | 33                 |
| <b>Socle :</b>                | non                |

---



Certifié le 21 oct. 2021