

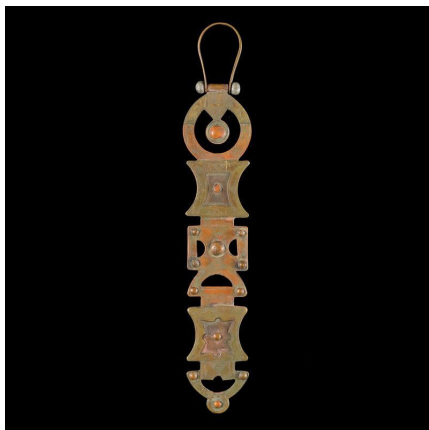
Certificat d'authenticité

Cle de voile Asru N swul - Touareg - Mali

Résumé Les clés de voiles, appelées Asru N'swul, tirent leur origine d'un cadenas utilisé par les femmes Touareg, plus particulièrement celles du Mali. Ce cadenas fermait la serrure d'un petit sac en cuir dans lequel elles transportaient...

Caractéristiques

Ethnie :	Touaregs / Tuareg
Pays d'origine :	Mali
Zone de collecte :	Mali, Bamako
Ancienneté présumée :	indéterminée
Aspect de surface :	d'usage
Etat apparent :	très bon état
Etat de conservation :	dans son jus
Appartenance :	collecte in situ
Test laboratoire :	non testé
Hauteur, en cm :	22
Poids, en grammes :	93
Socle :	non



Certifié le 7 déc. 2021