

## Certificat d'authenticité

### Masque Funeraire Kabongo - Kuba / Kete - RDC Zaire

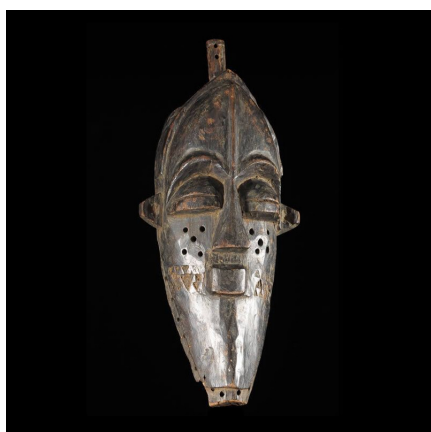
**Résumé** Les Kuba sont le groupe le plus prolifique du Kasai occidental . L'art Kuba s'est principalement développé autour de la personne royale. Cette culture prestigieuse, rendue célèbre par ses masques, ses statuettes royales...

---

#### Caractéristiques

<b>Ethnie :</b>	Kuba / Kete
<b>Pays d'origine :</b>	Congo, Rép. Dém.
<b>Zone de collecte :</b>	Congo, Rép. Dém., Kinshasa
<b>Ancienneté présumée :</b>	entre 1950 et 1960
<b>Aspect de surface :</b>	d'usage
<b>Etat apparent :</b>	très bon état
<b>Etat de conservation :</b>	dans son jus
<b>Appartenance :</b>	ex collection particulière Europe
<b>Test laboratoire :</b>	non testé
<b>Hauteur, en cm :</b>	43
<b>Poids, en grammes :</b>	
<b>Socle :</b>	oui

---



Certifié le 13 août 2024