

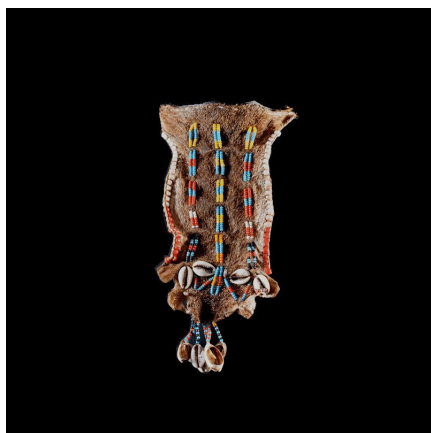
Certificat d'authenticité

Tablier ou Cache Sexe de Fillette - Hammer - Ethiopie

Résumé Les pièces d'habillement sont peu nombreuses chez les peuples nomades. L'équivalent des pagnes est, dans de nombreuses ethnies de l'Est, réalisé en cuir, plus ou moins ornementé, plus ou moins complexe. Les pièces les plus simples sont à usage fonctionnel,...

Caractéristiques

Ethnie :	Hammere / Hammar
Pays d'origine :	Éthiopie
Zone de collecte :	Éthiopie, Addis Abeba
Ancienneté présumée :	entre 1960 et 1970
Matière principale :	cuir ou peau
Aspect de surface :	d'usage
Etat apparent :	très bon état
Etat de conservation :	dans son jus
Appartenance :	collecte in situ
Test laboratoire :	non testé
Hauteur, en cm :	20
Poids, en grammes :	200
Socle :	non



Certifié le 13 nov. 2024