

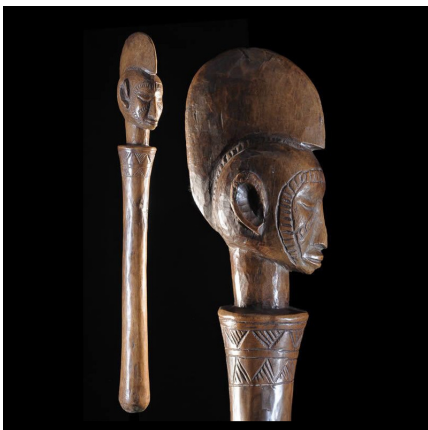
Certificat d'authenticité

Pilon a cereales - Mossi - Burkina Faso

Résumé Objet répandu dans quasiment toute l'Afrique : le pilon à céréales. Il reste généralement très simple dans sa forme, sauf dans ce cas présent, où il est richement ouvragé, avec une tête anthropomorphe, reprenant les canons esthétiques de l'ethnie Mossi. ...

Caractéristiques

Ethnie :	Mossi
Zone de collecte :	Burkina Faso, Ouagadougou
Ancienneté présumée :	circa 1950
Matière principale :	bois
Aspect de surface :	d'usage
Etat apparent :	très bon état
Etat de conservation :	dans son jus
Appartenance :	collecte in situ
Test laboratoire :	non testé
Hauteur, en cm :	56
Poids, en grammes :	350
Socle :	non



Certifié le 25 sept. 2022