

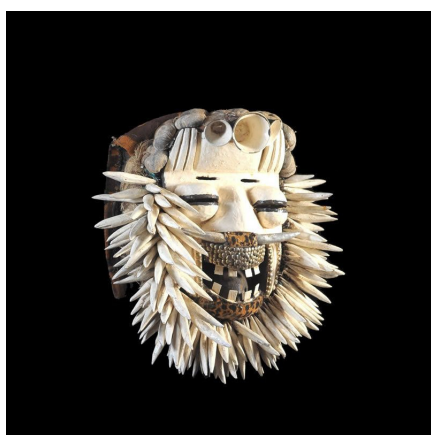
Certificat d'authenticité

Masque Polychrome Sacre / Sagesse - We / Guere - Côte d'Ivoire

Résumé Les Wè ou Wègnon sont des populations improprement appelées Wobé et Guéré en Côte d'Ivoire. Ils possèdent un sens des masques, très populaire et dynamique. Chez eux, le [http://www.bruno-mignot.com/galeries/18-masques-afrique](http://www.bruno-mignot.com/galeries/18-masques-afrique "Masque...") rel="pmsil" title="Masque...

Caractéristiques

Ethnie :	We
Pays d'origine :	Côte d'Ivoire
Zone de collecte :	Côte d'Ivoire, Yamoussoukro
Ancienneté présumée :	entre 1960 et 1970
Aspect de surface :	d'usage
Etat apparent :	très bon état
Etat de conservation :	dans son jus
Appartenance :	ex collection particulière Europe
Test laboratoire :	non testé
Hauteur, en cm :	44
Socle :	non



Certifié le 27 juil. 2024