

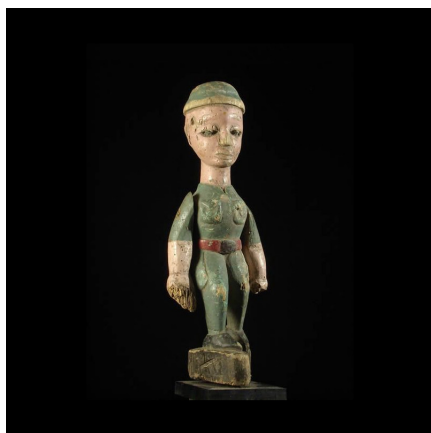
Certificat d'authenticité

Colon militaire ancien - Ewe - Togo - Art africain

Résumé Très classique colon Ewé, bois d'hévéa très léger, polychrome, les bras sont articulés, fixés à l'aide d'un clou... Les premiers blancs sont arrivés en pays Ewé en 1890, soldats, missionnaires, médecins, allemands pour la plupart. Pour...

Caractéristiques

Ethnie :	Ewe / Ehwe
Pays d'origine :	Togo
Zone de collecte :	Togo, Lomé
Ancienneté présumée :	entre 1950 et 1960
Matière principale :	bois polychrome
Aspect de surface :	d'usage
Etat apparent :	très bon état
Etat de conservation :	dans son jus
Appartenance :	collecte in situ
Test laboratoire :	non testé
Hauteur, en cm :	26
Poids, en grammes :	160
Socle :	non



Certifié le 8 déc. 2024