

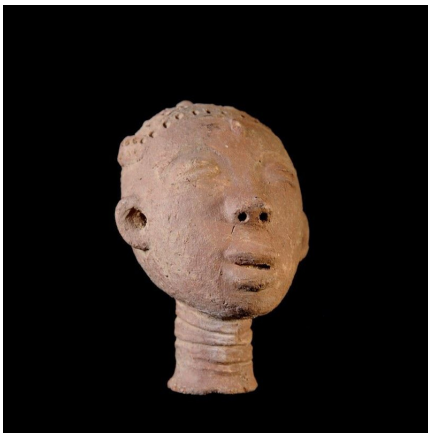
Certificat d'authenticité

Tête funéraire - Ashanti - Ghana

Résumé En Afrique, la poterie est presque toujours le travail des femmes, parfois professionnelles ou épouses de forgerons comme au Soudan . L'argile venant du "ventre de la terre", le travail de cette matière par les femmes revêt donc une symbolique forte. <p...

Caractéristiques

Ethnie :	Ashanti / Asante
Pays d'origine :	Ghana
Zone de collecte :	Ghana, Accra
Ancienneté présumée :	entre 1980 et 1990
Matière principale :	terre cuite
Aspect de surface :	d'usage
Etat apparent :	très bon état
Etat de conservation :	dans son jus
Appartenance :	collecte in situ
Test laboratoire :	non testé
Hauteur, en cm :	15
Poids, en grammes :	580
Socle :	non



Certifié le 18 mai 2021