

## Certificat d'authenticité

### Poupee Biiga - Mossi - Burkina Faso - Poupees d'Afrique

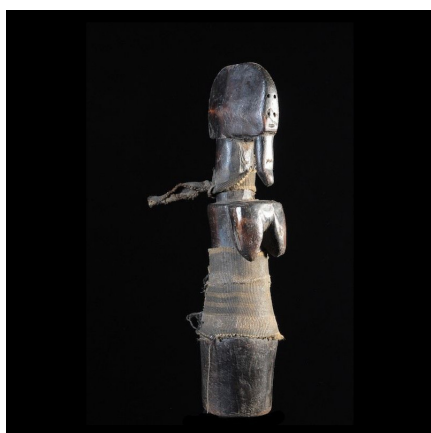
**Résumé** "Ces sculptures, dont l'utilisation est à la fois sacrée et profane, présentent une conception plastique hautement maîtrisée qui, simplifiant à l'essentiel la forme, en développe les éléments fondamentaux avec équilibre et légèreté. Le cou de la figurine est toujours fort..."

---

#### Caractéristiques

<b>Ethnie :</b>	Mossi
<b>Pays d'origine :</b>	Burkina Faso
<b>Zone de collecte :</b>	Burkina Faso, Ouagadougou
<b>Ancienneté présumée :</b>	entre 1960 et 1970
<b>Matière principale :</b>	bois
<b>Aspect de surface :</b>	d'usage
<b>Etat apparent :</b>	très bon état
<b>Etat de conservation :</b>	dans son jus
<b>Appartenance :</b>	collecte in situ
<b>Test laboratoire :</b>	non testé
<b>Hauteur, en cm :</b>	33
<b>Poids, en grammes :</b>	733
<b>Socle :</b>	non

---



Certifié le 21 oct. 2021