

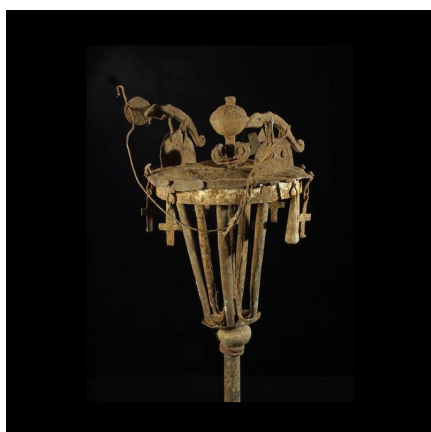
Certificat d'authenticité

Asen / autel portatif - Ethnie Fon - Benin - Rites funéraires

Résumé En fer noir rouillé, ouvragé, "dans son jus". Caméléons, croix et clochettes. " L'asen est un autel portatif en métal (fer forgé, ou en laiton ou..."

Caractéristiques

Ethnie :	Fon
Pays d'origine :	Bénin
Zone de collecte :	Bénin, Porto-Novo
Ancienneté présumée :	entre 1960 et 1970
Matière principale :	fer noir
Aspect de surface :	d'usage
Etat apparent :	très bon état
Etat de conservation :	dans son jus
Appartenance :	collecte in situ
Test laboratoire :	non testé
Hauteur, en cm :	68
Poids, en grammes :	1 000
Socle :	non



Certifié le 15 oct. 2024