

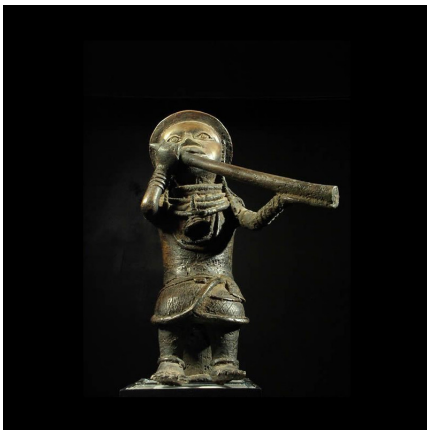
Certificat d'authenticité

Joueur de trompe en bronze - Bini - Nigeria - Bronzes d'ife

Résumé Egalement appelée Edo, l'ethnie Bini est connue pour une production artistique qui s'apparente à celle des Yorubas. Les ateliers de fondeurs travaillaient principalement au service du roi et de sa cour. Ce savoir-faire reste une richesse...

Caractéristiques

Ethnie :	Bini / Edo
Pays d'origine :	Nigeria
Zone de collecte :	Nigeria, Abuja
Ancienneté présumée :	entre 1970 et 1980
Matière principale :	alliage bronzier
Aspect de surface :	d'usage
Etat apparent :	très bon état
Etat de conservation :	dans son jus
Appartenance :	collecte in situ
Test laboratoire :	non testé
Hauteur, en cm :	30
Poids, en grammes :	4180
Socle :	non



Certifié le 15 mai 2021