

## Certificat d'authenticité

### Bateba amulette en os - Lobi - Burkina Faso

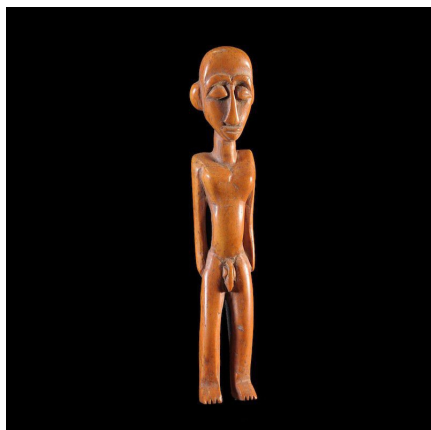
**Résumé** Chez les Lobi, peu de pièces en Ivoire ou en os, celles-ci sont très rares, et la plupart sont tardives et réalisées en os plutôt qu'en ivoire. On trouve bien sûr les superbes pendentifs Thungbubiel, mais aussi des bijoux en forme de croissant de lune, portés...

---

#### Caractéristiques

<b>Ethnie :</b>	Lobi
<b>Pays d'origine :</b>	Burkina Faso
<b>Zone de collecte :</b>	Burkina Faso, Ouagadougou
<b>Ancienneté présumée :</b>	entre 1970 et 1980
<b>Matière principale :</b>	os animal
<b>Aspect de surface :</b>	d'usage
<b>Etat apparent :</b>	très bon état
<b>Etat de conservation :</b>	dans son jus
<b>Appartenance :</b>	collecte in situ
<b>Test laboratoire :</b>	non testé
<b>Hauteur, en cm :</b>	15
<b>Poids, en grammes :</b>	78
<b>Socle :</b>	non
<b>Frais de port :</b>	offerts !

---



Certifié le 10 févr. 2025