

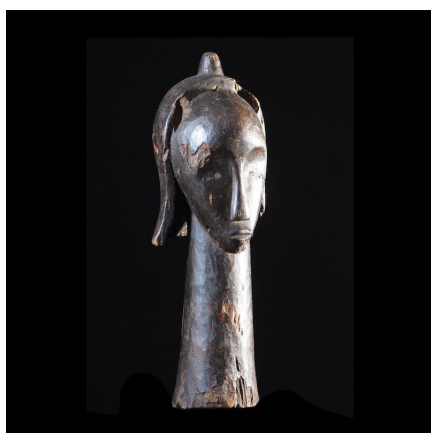
Certificat d'authenticité

Tete Gardien de reliquaire Biery - Fang - Gabon

Résumé Chez les Fang, le Byeri se rattache au culte des ancêtres et plus précisément aux reliquaires qui leurs sont dédiés. Selon Perrois , c'est derrière le lit du chef de famille qu'étaient discrètement installés les reliquaires,...

Caractéristiques

Ethnie :	Fang
Pays d'origine :	Gabon
Zone de collecte :	Gabon, Libreville
Ancienneté présumée :	entre 1960 et 1970
Matière principale :	bois
Aspect de surface :	d'abandon
Etat apparent :	très bon état
Etat de conservation :	dans son jus
Appartenance :	ex collection particulière Europe
Test laboratoire :	non testé
Hauteur, en cm :	35
Poids, en grammes :	1200
Socle :	oui



Certifié le 26 févr. 2024