

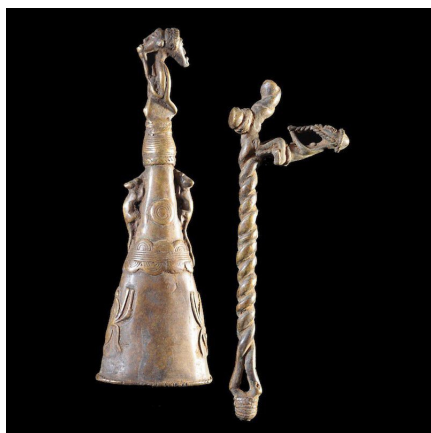
Certificat d'authenticité

Marteau et gong en bronze - Lawle - Baoule - Côte d'Ivoire - Divination

Résumé Les devins Baoulé utilisent ce type d'objet lors des rituels divinatoires, pour frapper des gongs en forme de cloches, en fer. Le son frappé de manière régulière, produit un état de conscience favorable à une communication médiumnique avec les esprits que...

Caractéristiques

Ethnie :	Baoule / Baule
Pays d'origine :	Côte d'Ivoire
Zone de collecte :	Côte d'Ivoire, Yamoussoukro
Ancienneté présumée :	circa 1950
Matière principale :	alliage bronzier
Aspect de surface :	d'usage
Etat apparent :	très bon état
Etat de conservation :	dans son jus
Appartenance :	collection privée Bruno Mignot
Test laboratoire :	non testé
Hauteur, en cm :	23
Poids, en grammes :	700
Socle :	non



Certifié le 4 juin 2023